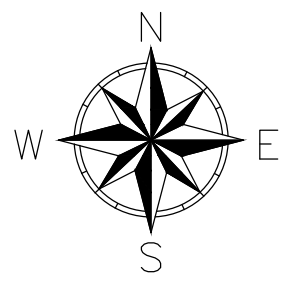


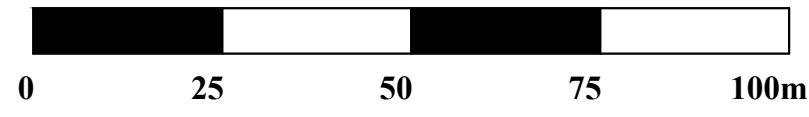


MIEJSCOWY PLAN ZAGOSPODAROWANIA PRZESTRZENNEGO DLA DZIAŁEK POŁOŻONYCH W MIEJSCOWOŚCI NASIEGNIĘWO, ZARZECZEWO I SZPETAL GÓRNY

Załącznik Nr 2
do Uchwały Nr
Rady Gminy Fabianki
z dnia r.

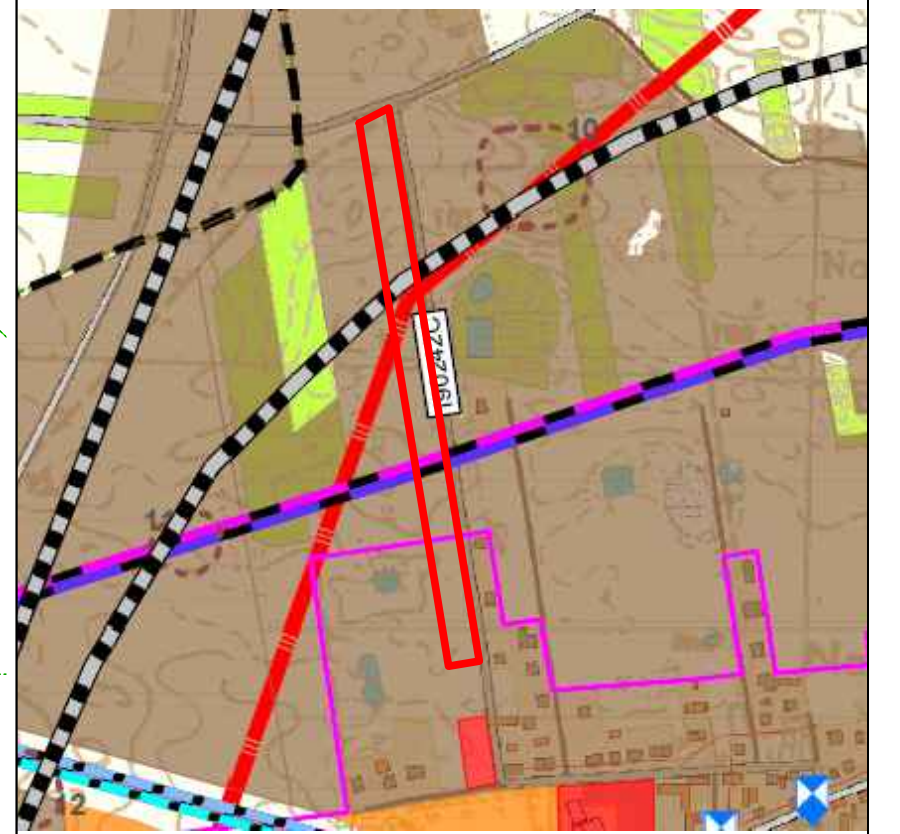


SKALA 1 : 1000



NASIEGNIĘWO

WYRYS ZE STUDIUM UWARUNKOWAŃ I
KIERUNKÓW ZAGOSPODAROWANIA
PRZESTRZENNEGO GMINY FABIANKI



— Granica obszaru objętego opracowaniem

OZNACZENIA OGÓLNE:
Jednostki osadnicze

**KIERUNKI ZMIAN W STRUKTURZE PRZESTRZENNEJ
GMINY I PRZEZNACZENIU TERENU:**

Tereny zabudowy mieszkaniowej jednorodzinnej

**KIERUNKI ROZWOJU SYSTEMÓW KOMUNIKACYJNYCH I
INFRASTRUKTURY TECHNICZNEJ:**

----- Budowa linii kolejowej nr 5 (wariant 1)

—110 kV— Napowietrzna linia elektroenergetyczna WN110 kV - projektowana

— Gazociąg wysokiego ciśnienia DN 500 Głowna - Włodawek I, DN 500 Głowna - Włodawek II

— Gazociąg wysokiego ciśnienia DN 700 Głowna - Gustorzyn



OZNACZENIA OBOWIĄZUJĄCE

SYMBOL	NAZWA
-----	Granica obszaru objętego planem
-----	Linie rozgraniczające tereny o różnym przeznaczeniu lub różnych zasadach zagospodarowania
MN/U	Teren zabudowy mieszkaniowej jednorodzinnej lub usług
—▲—	Nieprzekraczalne linie zabudowy
—6—	Wymiarowanie
—▲—	Gazociąg wysokiego ciśnienia DN500 wraz ze strefą kontrolowaną - dla budynków mieszkalnych
—▲—	Gazociąg wysokiego ciśnienia DN500 wraz ze strefą kontrolowaną - dla budynków/lokali usługowych
—▲—	Gazociąg wysokiego ciśnienia DN700 wraz ze strefą kontrolowaną

**ORGAN SPORZĄDZAJĄCY PLAN:
WÓJT GMINY FABIANKI**