



**MIEJSCOWY PLAN ZAGOSPODAROWANIA PRZESTRZENNEGO
DLA CZĘŚCI OBRĘBU GEODEZYJNEGO BOGUCIN ORAZ SZPETAL GÓRNY**
Załącznik nr 1 do uchwały nr Rady Gminy Fabianki z dnia r.

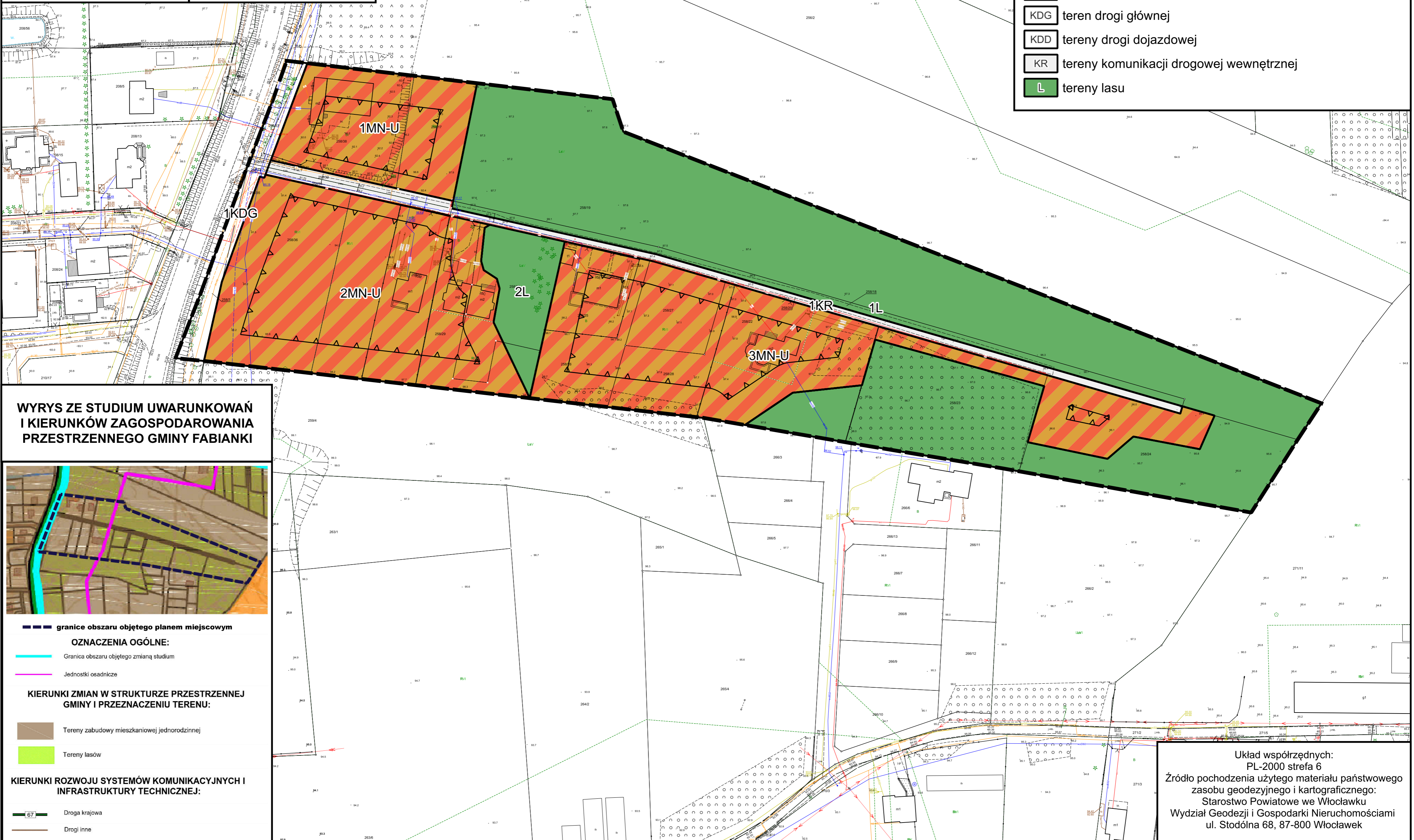
Skala 1:1 000
0 25 50 75 m

OZNACZENIA OBOWIĄZUJĄCE

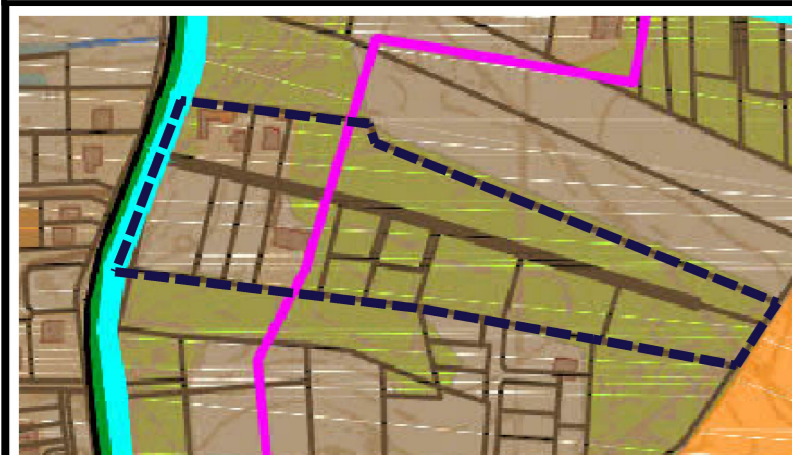
- granice obszaru objętego planem miejscowym
- linie rozgraniczające tereny o różnym przeznaczeniu lub różnych zasadach zagospodarowania
- △ nieprzekraczalne linie zabudowy
- MN-U** tereny zabudowy mieszkaniowej jednorodzinnej lub usług
- KDG** teren drogi głównej
- KDD** tereny drogi dojazdowej
- KR** tereny komunikacji drogowej wewnętrznej
- L** tereny lasu

**ORGAN SPORZĄDZAJĄCY
WÓJT GMINY FABIANKI**

**OBRĘB GEODEZYJNY
BOGUCIN**



**WYRYS ZE STUDIUM UWARUNKOWAŃ
I KIERUNKÓW ZAGOSPODAROWANIA
PRZESTRZENNEGO GMINY FABIANKI**



— granice obszaru objętego planem miejscowym

OZNACZENIA OGÓLNE:

- Granica obszaru objętego zmianą studium
- Jednostki osadnicze

**KIERUNKI ZMIAN W STRUKTURZE PRZESTRZENNEJ
GMINY I PRZEZNACZENIU TERENU:**

- Tereny zabudowy mieszkaniowej jednorodzinnej
- Tereny lasów

**KIERUNKI ROZWOJU SYSTEMÓW KOMUNIKACYJNYCH I
INFRASTRUKTURY TECHNICZNEJ:**

- Droga krajowa
- Drogi inne

Układ współrzędnych:
PL-2000 strefa 6
Źródło pochodzenia użytego materiału państwowego
zasobu geodezyjnego i kartograficznego:
Starostwo Powiatowe we Włocławku
Wydział Geodezji i Gospodarki Nieruchomościami
ul. Stodólna 68, 87-800 Włocławek