

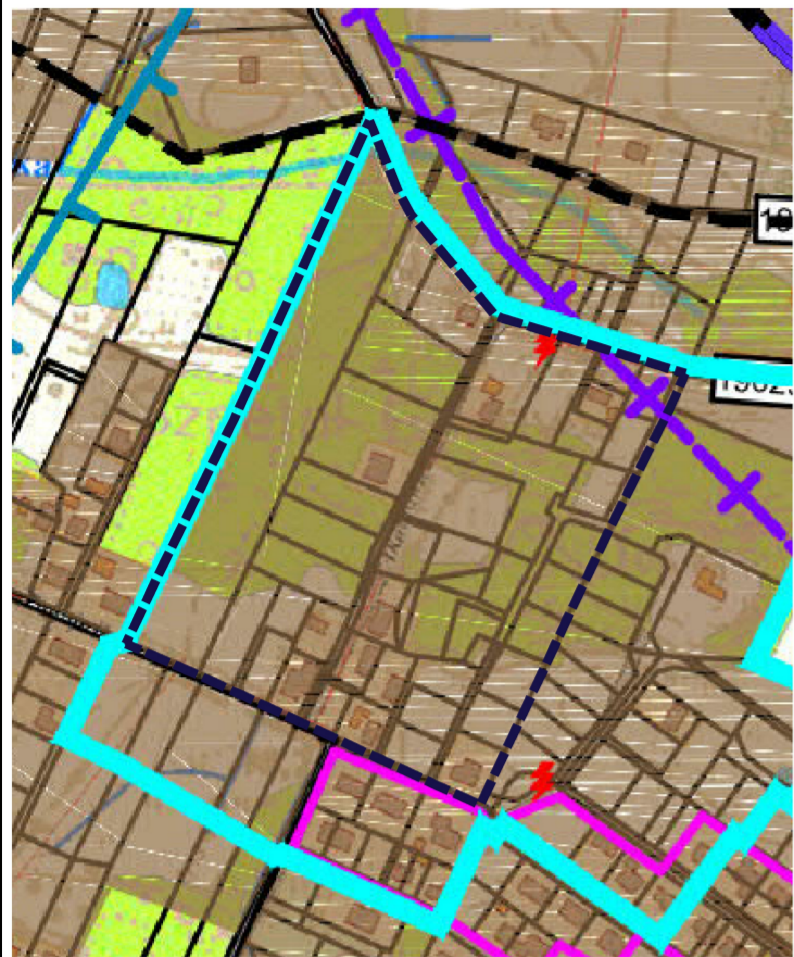


**ZAŁĄCZNIK NR 2 DO PROGNOZY ODDZIAŁYWANIA NA ŚRODOWISKO  
MIEJSCOWEGO PLANU ZAGOSPODAROWANIA PRZESTRZENNEGO  
DLA CZĘŚCI OBRĘBU GEODEZYJNEGO BOGUCIN ORAZ SZPETAL GÓRNY**

Skala 1:1 000  
0 25 50 75 m

**OBRĘB GEODEZYJNY  
SZPETAL GÓRNY**

**WYRYS ZE STUDIUM UWARUNKOWAŃ  
I KIERUNKÓW ZAGOSPODAROWANIA  
PRZESTRZENNEGO GMINY FABIANKI**



--- granice obszaru objętego planem miejscowym

**OZNACZENIA OGÓLNE:**

- Granica obszaru objętego zmianą studium
- Jednostki osadnicze
- Granica obszarów ewidencyjnych

**KIERUNKI ZMIAN W STRUKTURZE PRZESTRZENNEJ  
GMINY I PRZEZNACZENIU TERENU:**

- Tereny zabudowy mieszkaniowej jednorodzinnej
- Tereny lasów

**OBSZARY ORAZ ZASADY OCHRONY ŚRODOWISKA I JEGO  
ZASOBÓW, OCHRONY PRZYRODY, KRAJOBRAZU  
KULTUROWEGO I UZDROWISK:**

- Zachowanie korytarzy ekologicznych pomiędzy obszarami prawnie chronionymi, w dolinie Wisły i Noteci

**KIERUNKI ROZWOJU SYSTEMÓW KOMUNIKACYJNYCH I  
INFRASTRUKTURY TECHNICZNEJ:**

- Drogi gminne
- Drogi inne
- Napowietrzne linie elektroenergetyczne SN i NN
- ⚡ Stacje transformatorowe Sn/nn

**Czynniki negatywnie wpływające na środowisko  
i zdrowie ludzi:**

- 1 przekształcenie powierzchni ziemi
- 2 zmiana krajobrazu
- 3 zanieczyszczenia zasobami ropopochodnymi
- 4 emisja hałasu
- 5 syntropizacja szaty roślinnej
- 6 odpady i ścieki komunalne
- 7 odpady i ścieki przemysłowe

**OZNACZENIA OBOWIĄZUJĄCE**

- granice obszaru objętego planem miejscowym
- linie rozgraniczające tereny o różnym przeznaczeniu lub różnych zasadach zagospodarowania
- nieprzekraczalne linie zabudowy
- MN-U tereny zabudowy mieszkaniowej jednorodzinnej lub usług ■ 1 2 4 ■ 5 6
- KDD tereny drogi dojazdowej ■ 3 4
- KR tereny komunikacji drogowej wewnętrznej ■ 3 4
- L tereny lasu
- napowietrzna linia elektroenergetyczna średniego napięcia
- ▨ pasy technologiczne (pasy ochrony funkcyjnej) od napowietrznej linii elektroenergetycznej średniego napięcia



Układ współrzędnych:  
PL-2000 strefa 6  
Źródło pochodzenia użytego materiału państwowego  
zasobu geodezyjnego i kartograficznego:  
Starostwo Powiatowe we Włocławku  
Wydział Geodezji i Gospodarki Nieruchomościami  
ul. Stodólna 68, 87-800 Włocławek