



# MIEJSCOWY PLAN ZAGOSPODAROWANIA PRZESTRZENNEGO DLA CZĘŚCI OBRĘBU GEODEZYJNEGO BOGUCIN ORAZ SZPETAL GÓRNY

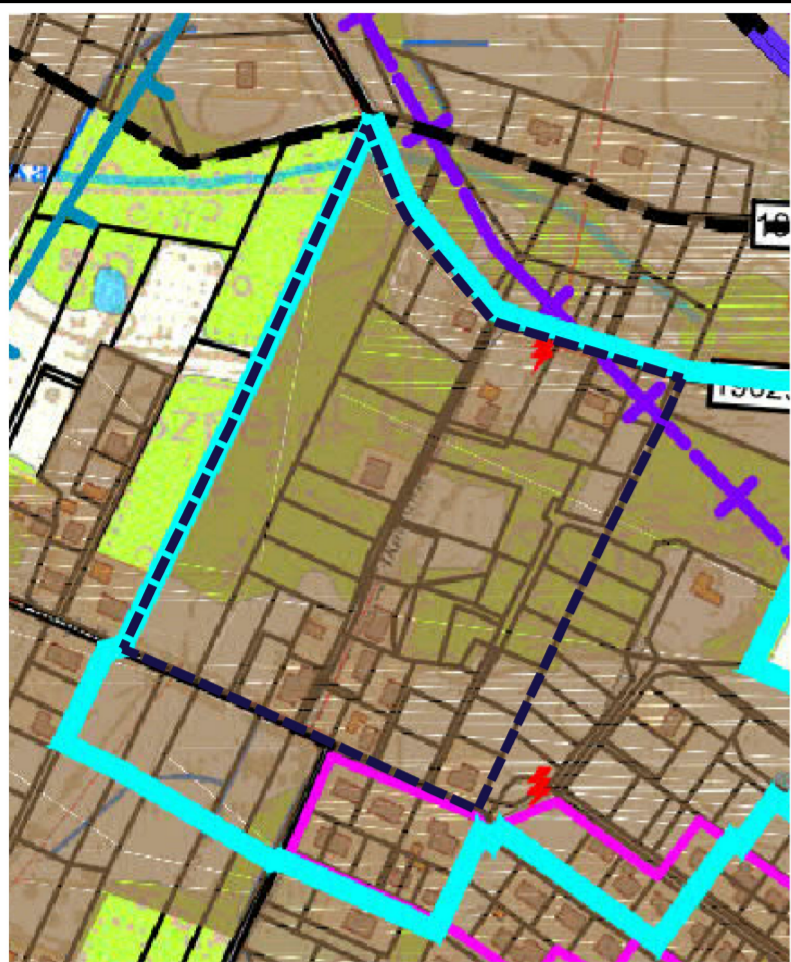
Załącznik nr 2 do uchwały nr ..... Rady Gminy Fabianki z dnia ..... r.

Skala 1:1 000  
0 25 50 75 m

ORGAN SPORZĄDZAJĄCY  
WÓJT GMINY FABIANKI

OBRĘB GEODEZYJNY  
SZPETAL GÓRNY

## WYRYS ZE STUDIUM UWARUNKOWAŃ I KIERUNKÓW ZAGOSPODAROWANIA PRZESTRZENNEGO GMINY FABIANKI



--- granice obszaru objętego planem miejscowym

### OZNACZENIA OGÓLNE:

- Granica obszaru objętego zmianą studium
- Jednostki osadnicze
- Granica obszarów ewidencyjnych

### KIERUNKI ZMIAN W STRUKTURZE PRZESTRZENNEJ GMINY I PRZEZNACZENIU TERENU:

- Tereny zabudowy mieszkaniowej jednorodzinnej
- Tereny lasów

### OBSZARY ORAZ ZASADY OCHRONY ŚRODOWISKA I JEGO ZASOBÓW, OCHRONY PRZYRODY, KRAJOBRAZU KULTUROWEGO I UZDROWISK:

- Zachowanie korytarzy ekologicznych pomiędzy obszarami prawnie chronionymi, w dolinie Wisły i Noteci

### KIERUNKI ROZWOJU SYSTEMÓW KOMUNIKACYJNYCH I INFRASTRUKTURY TECHNICZNEJ:

- Drogi gminne
- Drogi inne
- Napowietrzne linie elektroenergetyczne SN i NN
- Stacje transformatorowe Sn/NN

## OZNACZENIA OBOWIĄZUJĄCE

- granice obszaru objętego planem miejscowym
- linie rozgraniczające tereny o różnym przeznaczeniu lub różnych zasadach zagospodarowania
- nieprzekraczalne linie zabudowy
- MN-U tereny zabudowy mieszkaniowej jednorodzinnej lub usług
- KDG teren drogi głównej
- KDD tereny drogi dojazdowej
- KR tereny komunikacji drogowej wewnętrznej
- L tereny lasu
- napowietrzna linia elektroenergetyczna średniego napięcia
- pasy technologiczne (pasy ochrony funkcjonalnej) od napowietrznej linii elektroenergetycznej średniego napięcia



Układ współrzędnych:  
PL-2000 strefa 6  
Źródło pochodzenia użytego materiału państwowego  
zasobu geodezyjnego i kartograficznego:  
Starostwo Powiatowe we Włocławku  
Wydział Geodezji i Gospodarki Nieruchomościami  
ul. Stodólna 68, 87-800 Włocławek